

Předmětem tohoto dokumentu jsou podstatné informace pro investora o tomto fondu. Nejedná se o reklamní materiál. Tyto informace jsou předepsané zákonem a mají za cíl vysvětlit Vám povahu tohoto fondu a rizika investice do tohoto fondu. Doporučujeme Vám přečíst si tento dokument, abyste mohli učinit fundované investiční rozhodnutí.

Moventum Plus Aktiv – Dynamisches Portfolio

ISIN: LU0326465068

Dílčí fond společnosti Moventum Plus Aktiv.

Fond spravuje společnost IPConcept (Luxemburg) S.A.

Cíle a investiční politika

Cílem investiční politiky Moventum Plus Aktiv – Dynamisches Portfolio je docílit se zohledněním investičního rizika vyššího dlouhodobého hodnotového přírůstku v méně dílčího fondu. Dílčí fond usiluje se zohledněním zákonem požadované hotovostní rezervy (Cash Reserve) o úplnou investici do akciového a penzijního fondu v poměru

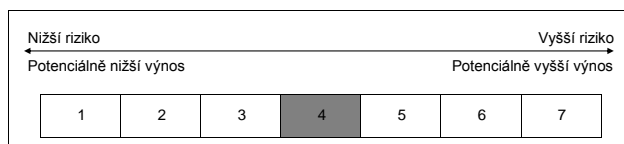
V případě dílčího fondu se jedná o akciový fond. Investice do akciového fondu činí minimálně 65 %, investice do penzijního fondu minimálně 25 % jmění dílčího fondu netto. Tyto fondy mohou být vedeny jak v eurech, tak i v jiné měně. Akciové fondy obsažené v portfoliu sledují zásadně široce diverzifikovanou, celosvětovou nebo i regionálně omezenou investiční politiku a mohou obsahovat akcie společností s vysokou, střední a/nebo nízkou tržní kapitalizací. Současně jsou v portfoliu obsaženy oborové a/nebo tématicky zaměřené akciové fondy, jakož i akciové fondy, které investují akcie společností se sídlem v rozvíjejících se zemích (Emerging Markets). Penzijní fondy obsažené v portfoliu investují celosvětově převážně do státních, hypotečních a podnikových dluhopisů vyšší kvality s ratingem AAA – BBB uznávaných ratingových agentur. Současně mohou být v portfoliu obsaženy i penzijní fondy, jejichž investiční téžiště představují dluhopisy emitentů se sídlem v rozvíjejících se zemích (Emerging Markets) a podnikové dluhopisy nižší bonity (High Yields). Posledně jmenované mohou vykazovat rating pod úroveň BBB uznávaných ratingových agentur.

Podrobné informace k výše uvedeným i případným dalším investičním možnostem fondu můžete čerpat z aktuálního platného prodejního prospektu.

Investoři mohou své podíly vracet v zásadě každý bankovní pracovní den v Lucembursku s výjimkou 24. a 31. prosince. Vracení podílů lze přerušit, bude-li to nutné na základě mimořádných okolností s ohledem na zájmy investora.

Tento fond nevyplácí investorovi žádné výnosy, nýbrž je znovu investuje.

Profil rizik a výnosů



Historická data použitá k výpočtu syntetického indikátoru nejsou spolehlivým ukazatelem budoucího profilu rizik a výnosů třídy podílů. Provedené zařazení může podléhat změnám a může se proto v průběhu doby měnit. Ani nejnižší kategorii nelze ztotožňovat s bezrizikovou investicí.

Tato třída podílů byla zařazena do výše uvedené třídy rizik, protože její cena podílů podléhá středním výkyvům a proto mohou být šance na zisk, ale i riziko ztráty na stupni „mírné“.

Při zařazení třídy podílů do určité třídy rizik se může stát, že na základě kalkulačního modelu nebudou všechna rizika zohledněna. Podrobné znázornění se nachází v oddílu „Pokyny k rizikům“ v prodejním prospektu. Následující rizika nemají na zařazení žádný bezprostřední vliv, pro fond však mohou mít i přesto určitý význam:

Úvěrová rizika:

Fond může část svého jmění investovat do dluhopisů. Vystavitelé těchto dluhopisů mohou být za jistých okolností v platební neschopnosti, čímž může dojít k částečné nebo úplné ztrátě hodnoty dluhopisů.

Rizika likvidity:

Fond může část svého jmění investovat do cenných papírů, s nimiž se neobchoduje na burze ani na podobném trhu. Může být obtížné najít v krátkodobém horizontu kupce pro tyto cenné papíry. Tím může stoupnout riziko vysazení zpětvětví podílů.

Kontrahentní rizika:

Fond může uzavírat různé obchodní transakce se smluvními partnery. Stane-li smluvní partner insolventním, nemůže otevřená pohledávka fondu už vyrovnat, anebo je může vyrovnat pouze částečně.

Rizika z použití derivátů:

Fond smí používat derivátové obchody k účelům uvedeným výše pod bodem „Investiční politika“. Tímto zvýšené šance provází zvýšená rizika ztráty. Zajištěním proti ztrátám prostřednictvím derivátů se mohou snížit také šance fondu na zisk.

Operační rizika a rizika úschovy:

Fond se může stát obětí podvodu nebo jiného kriminálního jednání. Ztráty může utrpět v důsledku nedorozumění nebo chyb zaměstnanců kapitálové investiční společnosti nebo externích třetích osob nebo být poškozen v důsledku vnějších vlivů, jakož např. přírodních katastrof. S úschovou majetku zejména v zahraničí může být spojeno riziko ztráty, které může plynout z insolvence, porušení povinnosti řádné péče nebo neoprávněného chování schovatele nebo podschovatele.

Náklady

Jednorázové náklady před a po investici

Přirážka za vydání	5,00%
Srážka za zpětvzetí	0,00%

Přitom se jedná o maximální částku, která může být před Vaší investicí připočtena k hodnotě podílu, příp. odečtena před vyplacením ceny vrácení. O aktuálních hodnotách Vás bude informovat Váš finanční poradce.

Náklady odečtené fondem v posledním hospodářském roce

Průběžné náklady	3,68%
------------------	-------

Tato hodnota je založena na odhadu, neboť pro třídu podílů není ještě k dispozici celý uplynulý hospodářský rok. Hodnota může rok od roku kolísat.

Náklady, které nese za určitých okolností fond

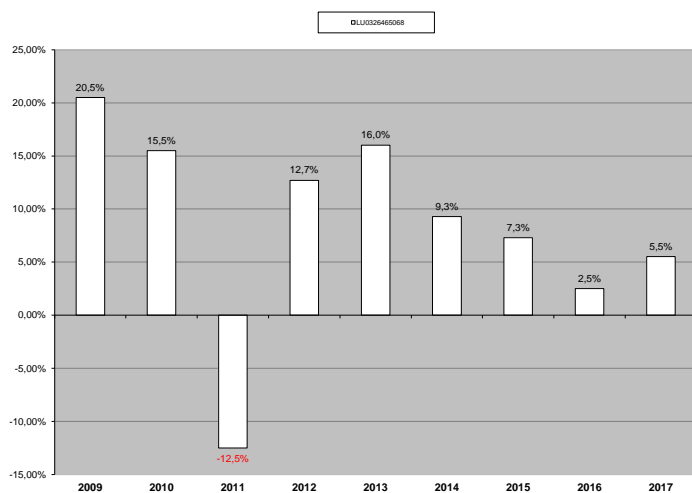
Poplatky vázané na vývoj hodnoty fondu:

Pro fond nevznikají žádné náklady vázané na vývoj hodnoty.

Náklady, které nese investor, slouží způsobu fungování fondu a budou použity pro jeho správu, zhodnocení a prodej. Zatížení nákladů snižuje potenciální investiční růst fondu.

Případná úhrada závislá na úspěchu, jakož i vzniklé transakční náklady – s výjimkou transakčních nákladů místa úschovy – nejsou v ukazateli „Průběžné náklady“ zohledněny.

Vývoj hodnoty v minulosti



Tato třída podílů byla vydána v roce 2007.

Vývoj hodnoty byl vypočten v eurech.

Informace ohledně vývoje hodnoty v minulosti nejsou vypovídající hodnoty do budoucna.

Při výpočtu vývoje hodnoty byly odečteny veškeré náklady a poplatky s výjimkou přirážky za vydání.

Praktické informace

Místo úschovy fondu je společnost DZ PRIVATBANK S.A. se sídlem v Strassen, Luxembourg, 4, rue Thomas Edison.

Další informace k dílčímu fondu, aktuálně platný prodejní prospekt včetně přílohy a stanov, jakož i poslední platné výroční a pololetní zprávy vždy v německém jazyce si lze během běžné otevírací doby bezplatně vyžádat u investiční společnosti, správní společnosti, místa úschovy, jakož i u prodejního místa (prodejních míst) a platebního místa (platebních míst).

Další praktické informace, jakož i aktuální ceny podílů si lze kdykoliv vyhledat na webových stránkách správní společnosti, jakož i bezplatně vyžádat u výše uvedených míst. Dále si lze na webových stránkách správní společnosti vyhledat, jakož i u výše uvedených míst bezplatně v papírové podobě vyžádat podrobnosti k aktuální úhradové politice, mimo jiné i popis, jak se úhrada a ostatní příplatky počítají, a identitu osob zodpovědných za přidělování úhrady a ostatních příplatků, včetně složení úhradového výboru, pokud takový existuje. Webové stránky správní společnosti zní www.ipconcept.com.

Daňové předpisy v členské zemi původu dílčího fondu mohou ovlivnit Vaši osobní daňovou situaci. Ohledně daňových dopadů investice do dílčího fondu si přivzete laskavě svého daňového poradce.

Investiční společnost může ručit pouze na základě prohlášení obsaženého v tomto dokumentu, které je zavádějící, nesprávné či neslučitelné s příslušnými částmi prodejního prospektu.

Tyto podstatné informace popisují třídu podílů dílčího fondu. Dílčí fond je zase součástí fondu Umbrella. Prodejní prospekt a zprávy obsahují event. údaje o veškerých třídách podílů celého fondu, který je uveden na začátku dokumentu. Investiční majetek a závazky všech dílčích fondu jsou vzájemně právně odděleny.

Je možné vyměnit podíly dílčího fondu, příp. třídy podílů za podíly jiného dílčího fondu, příp. jiné třídy podílů. Detaily k možnostem výměny a s tím spojeným nákladům lze čerpat z prodejního prospektu.

Tento fond je registrován v Lucembursku a regulován Commission de Surveillance du Secteur Financier.

Tyto podstatné informace pro investora jsou správné a odpovídají stavu ze dne 16.02.2018.